

Area Bruta = 98.94 m²

Area Util = 83.05 m²



IHM - INVESTIMENTOS HABITACIONAIS
DA MADEIRA, EPERAM

R. Dr. Pestana Júnior, 6 - 9064-506 Funchal tel 291 207220 fax 291 225161 E-mail: ihm@ihm.pt estudosprojectos@ihm.pt www.ihm.pt
Capital Social: 5 000 000,00€ Contribuinte nº 511 035 365 Inscrição na C.R.C. do Funchal: 0004/041006

DATA	RUBRICA
PROJ/REV	
DESENHADO	Ármino Santos

EMPREENDIMENTO
Câmara Lobos

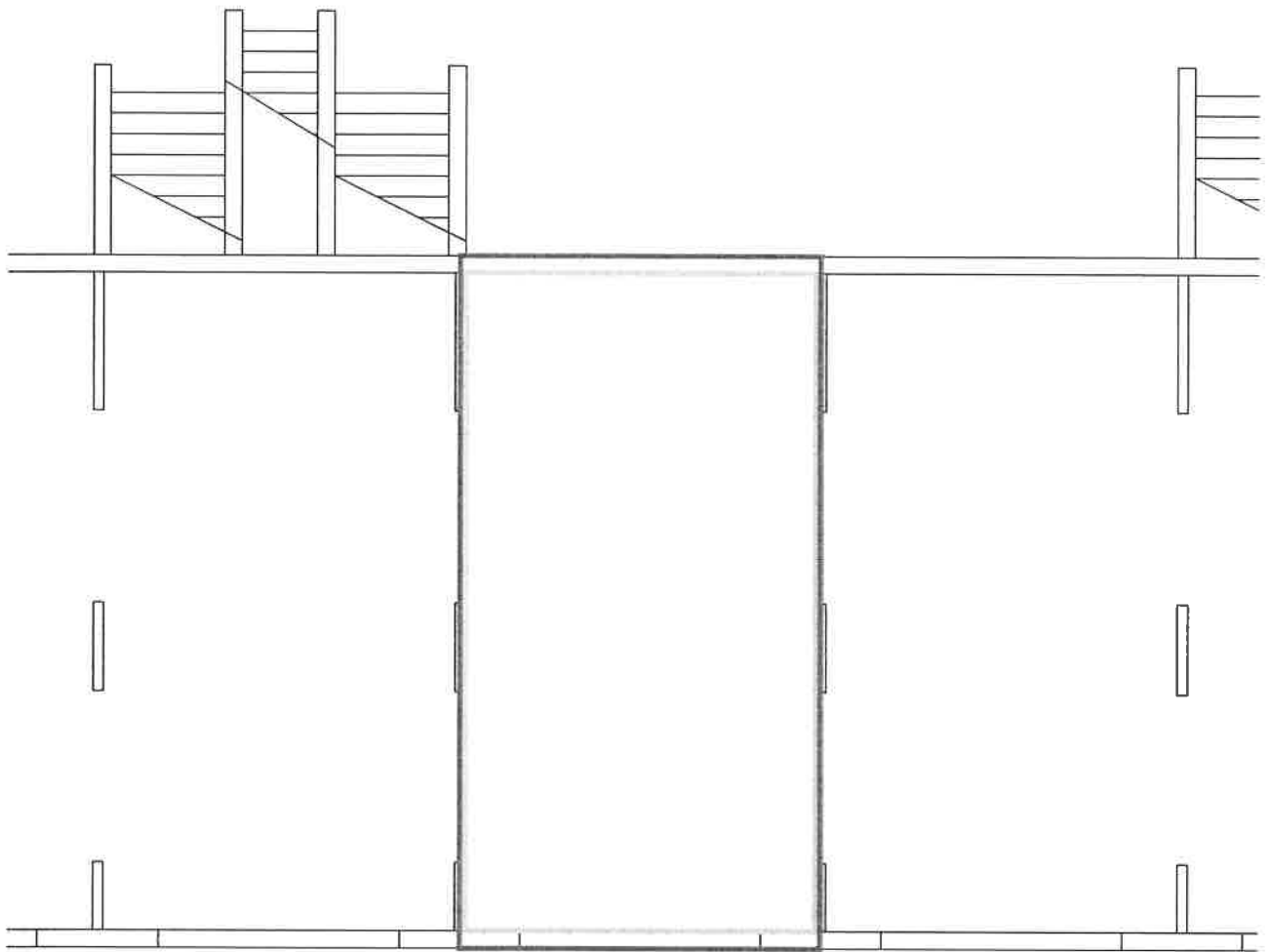
DESENHO:
Levantamento - Loja n° 1, 3, 5 e 20

FASE: VERSÃO
A

ARQUIVO
DTE/EP: 01*16/FF-ARQ-01*A/

DATA: ESCALA:
Jan. 17 1/100

N° FOLHA
FF-ARQ-01



— AU= 49.00m²
— AB= 54.00m²

Bairro da Nazaré III - Rua do Brasil - Bloco HA-5 - Loja 66